



Viene eseguita una scansione con l'utilizzo di una speciale telecamera e di uno speciale illuminatore che permette di identificare le forme anche con un basso contrasto (esempio stampa blu scuro su borsa nera)

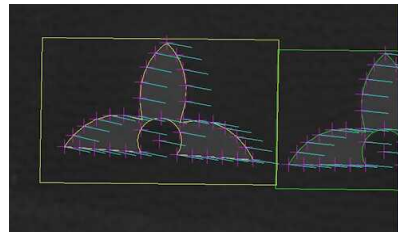
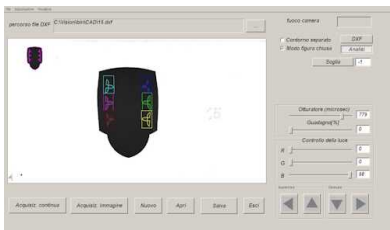


The scan is performed using a special camera and a special illuminator that allows to identify the shapes even if with a low colour contrast (i.e. dark blue print on black bag)



Il sistema riconosce le forme associandole al file DXF pre-caricato, vede le reali posizioni delle forme stampate, le associa al file DXF di applicazione delle borchie, modifica le coordinate di applicazione e le invia alla macchina CNC.

The system recognizes the shapes by matching them to pre-loaded DXF file, sees the real positions of the printed forms, matches them with the DXF file relevant to the stud application, changes the application coordinates and send them to the CNC machine.



Il sistema di visione **"GUIDA MACCHINA"** può essere utilizzato per guidare le macchine in presenza di stampa digitale, perforazione, cuciture, ricami, incisioni, laserature.

The **"GUIDA MACCHINA"** Vision System can be used to drive the machines in the presence of digital printing, perforation, stitching, embroidery, incisions, laser processing.

Caratteristiche tecniche del sistema di visione **"GUIDA MACCHINA"**

- HD linear camera kit con illuminatore dedicato e processore di immagini.
- HD Linear Camera
- Lenti di scansione ad alta risoluzione
- Box illuminatore con luci RGB controllate da processore.
- PC industriale per processare le immagini
- Monitor con tastiera bluetooth
- Software SAGITTA **"GUIDA MACCHINA"**

"GUIDA MACCHINA" Vision System Technical features

- HD linear camera kit, with dedicated light and image processor.
- Linear HD Camera
- High resolution Line Scan Lens
- Light box system with RGB light controlled by processor.
- Industrial PC for processing the images
- Monitor and bluetooth Keyboard
- Software SAGITTA **"GUIDA MACCHINA"**

Le caratteristiche tecniche sono indicative e non vincolanti
The Technical Data are indicative and not binding



SAGITTA
Officina Meccanica SpA
Corso Novara 163
27029 Vigevano (PV)
Italy

Phone +39 0381 75701 / +39 0381 75702
Fax +39 0381 82771
info@sagitta.it
www.sagitta.it