

MR 15 CN B 3H

Macchina Automatica a Controllo Numerico

A 3 teste per applicazione di borchie a griffa



CARATTERISTICHE TECNICHE

Area di lavoro standard 750 x 400 mm.
Protezione integrale con barriere fotoelettriche
Telaio ad aggancio rapido
Teste parallele, possibilità di lavorare con 3 teste contemporaneamente.
Software incluso
Motori Brushless
La programmazione della macchina può essere eseguita da computer con un software dedicato fornito con la macchina oppure importando files .DXF generati da altri softwares.

Potenza max. assorbita 0,8 kW
Alimentazione elettrica monofase 230 V 50/60 Hz

Dispositivi opzionali

Area di lavoro extra larga 1100 x 400 mm.
Sistema di centraggio video
Sistema anti-paralasse

TECHNICAL DATA

Standard Working area 750 x 400 mm.
Full protection with photoelectric Safety Barriers
Quick lock frame
Parallel Heads, possibility to work with 3 heads simultaneously.
Software included
Brushless motor
The machine programming can be achieved either by computer with a special software supplied along with the machine or by importing .DXF files created by other softwares.

Absorbed power max 0,8 kW
Power supply single-phase 230 V 50/60 Hz

Optional

Etra Large Working Area 1100 x 400 mm.
Video Centering System
Anti-Parallax System

MR 15 CN B 3H

Automatic Numerical Control Machine

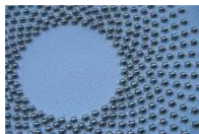
With 3 heads to apply Nailheads



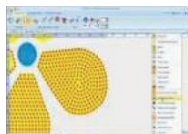
Caricatore di ricambio per borchie
Spare Nailheads feeder



Le caratteristiche tecniche sono indicative e non vincolanti
The Technical Data are indicative and not binding



Campione / sample



SAGITTA Software



Lavorazione / Processing



Borchie a griffa
Nailheads



SAGITTA

Officina Meccanica SpA
Corso Novara 163
27029 Vigevano (PV)
Italy

Phone +39 0381 75701 / +39 0381 75702
Fax +39 0381 82771
info@sagitta.it
www.sagitta.it